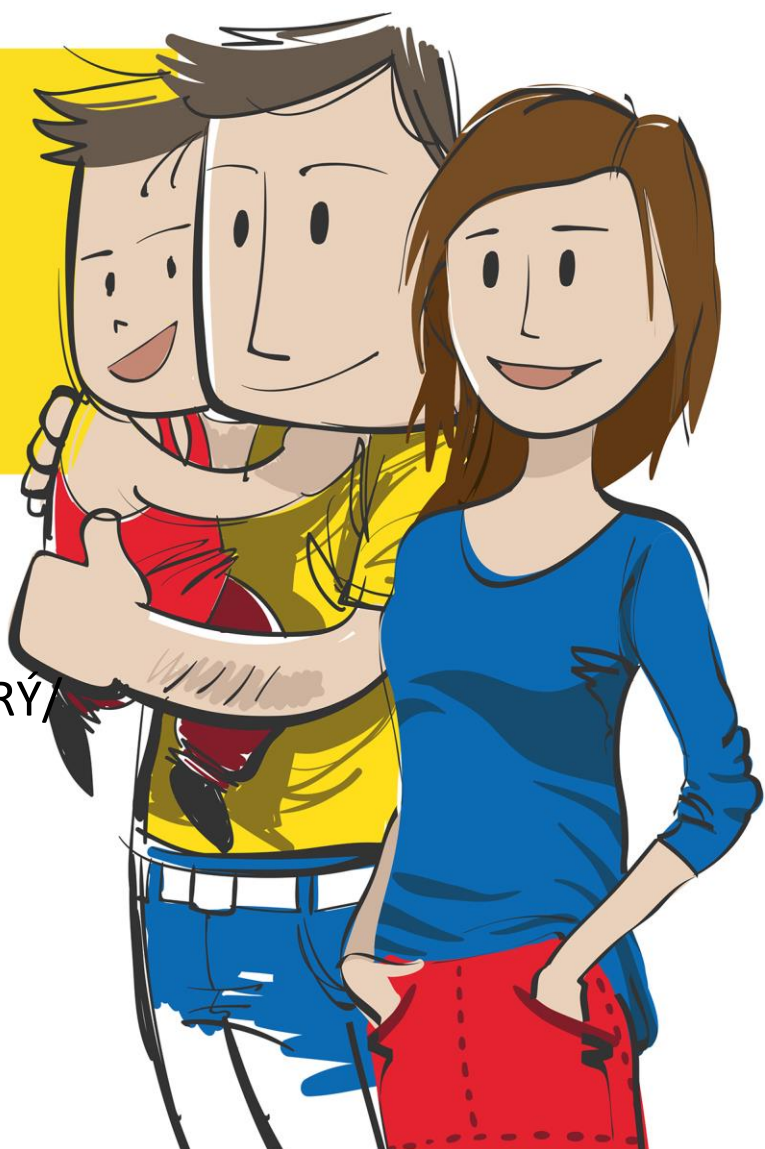


Týden (pro) pěstounství



a městem Králíky

pořádají dne 15.9.2020 /ÚTERÝ/

od 17.00 hod

v Městské knihovně Králíky

BESEDU o

PĚSTOUNSKÉ PÉČI

Kde se berou děti do pěstounské péče? Kde se berou pěstouni? Jak se děti k pěstounům dostanou? Co mohou a nemohou biologičtí rodiče dětí v pěstounské péči? Jak může pěstounská péče skončit? Jsou na to pěstouni sami?

Tyto a další otázky zodpoví zástupci spolku Amalthea z. s., Chrudim, pobočka Ústí nad Orlicí, pěstouni s dlouhodobou zkušeností v péči o děti, zástupce orgánu sociálně-právní ochrany dětí – městského úřadu.

Dozvíte se informace o procesu zprostředkování pěstounské péče, procesu posuzování žadatelů o pěstounskou péči, osobní zkušenosti pěstounů

Beseda bude probíhat volnou formou, vstup zdarma.



Amalthea



Charita
Přelouč



Farní
charita
Litomyšl



Poradna pro rodinu
Pardubického kraje



Křídla pro pěstouny



OBLASTNÍ CHARITA
PARDUBICE



děti
patří
domů



dobrá rodina



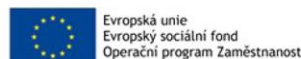
Vesta Pardubice z.s.



Charita
Moravská Třebová



Charita
Pardubice



Evropská unie
Evropský sociální fond
Operační program Zaměstnanost



MP
SV



PRÁVO NA DĚTSTVÍ



LUMOS
Pomáháme dětem. Nalozíme řešení.



HLEDÁME
RODIČE.CZ



Pardubický kraj pro rodinu